



Твоя работа

По всем вопросам трудоустройства, профессиональной ориентации о состоянии и предложениях на рабочую силу на рынках труда, о распорядках и правилах работы органов службы занятости других районов тебя проконсультируют:

Центр занятости населения в Орловской области

г. Орёл, ул. Пушкина, д.22
7 (4862) 55-38-30
+7 (4862) 55-24-84

Документы для устройства на работу:

- паспорт
- ИНН
- трудовая книжка (кроме граждан не имеющих трудового стажа)
- страховое свидетельство обязательного пенсионного страхования
- диплом об образовании
- военный билет (для мужчин)

Для регистрации в службе занятости необходимы ещё дополнительные документы:

- справка, подтверждающая статус выпускника образовательного учреждения для детей-сирот и детей, оставшихся без попечения родителей (справка выдается муниципалитетом по месту регистрации)
- справка о среднем заработке за последние три месяца за последние три месяца (кроме граждан не имеющих трудового стажа или стремящихся возобновить трудовую деятельность после длительного (более 1 года) перерыва, или уволенных с предприятий и в течении 12 недель не имеющих оплачиваемой работы за последние 12 месяцев, предшествовавших началу безработицы).

Важно! Биржа труда может выплачивать пособие по

БУ ОО «ППМС-ЦЕНТР»

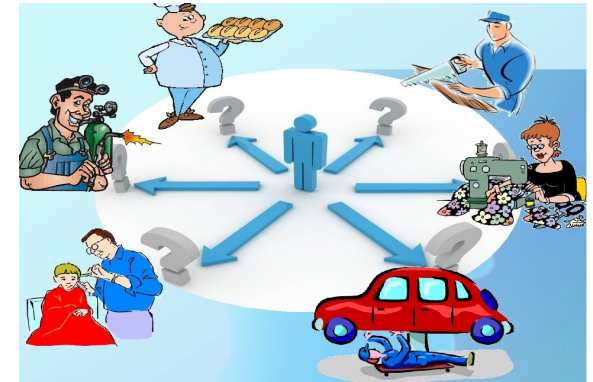
**ТЕЛ. (4862) 77-22-97,
72-51-32**

E-MAIL: PPMS.OREL@MAIL.RU

САЙТ: [HTTP://PPMSOREL.RU/](http://PPMSOREL.RU/)



Бюджетное учреждение
Орловской области для детей,
нуждающихся в психолого-
педагогической, медицинской и социальной
помощи «Орловский региональный центр
психолого-педагогической, медицинской и
социальной помощи»
г. Орёл, ул.Автовокзальная д.22,
тел. (4862) 77-22-97, 72-51-32



КЕМ БЫТЬ? Какую профессию выбрать ?

ОРЕЛ, 2021 Г.

Жить значить работать. Труд есть жизнь человека. (Вольтер)

Советы выпускникам:

Выбор профессии - сложный и ответственный шаг в жизни каждого человека, от которого будет зависеть его дальнейшая деятельность.

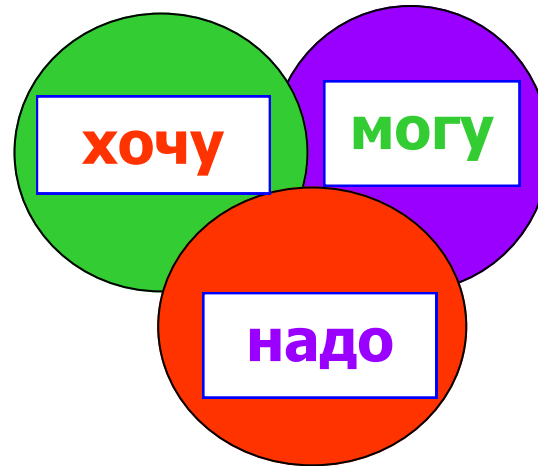
При решении «кем быть» мы рекомендуем воспользоваться следующими правилами.

Узнай все о профессиях: составь список профессий, вызывающих интерес, изучи их деятельность, посмотри видеофильмы о профессиях.

Познай себя, свое собственное «Я»: интересы, склонности, медицинские показания, свои возможности, знания и умения.

Определись со своими требованиями к профессии: уровень заработка, актуальность на рынке труда, личностные интересы и склонности к профессии.

Обсудить результаты и определить оптимальный вариант: с родителями, друзьями, психологом, взгляд со стороны тоже имеет значение.



ХОЧУ — стремления личности (желания, интересы, склонности, идеалы).

МОГУ – возможности личности (состояние здоровья, способности, уровень знаний, характер, темперамент).

НАДО – потребности общества в кадрах, и осознания необходимости затратить определенные усилия для достижения жизненно важных целей.



Наиболее типичные ошибки при выборе профессии:

Выбор ближайшего учебного заведения или внешне привлекательной, престижной профессии.

Незнание своих личных особенностей и физических возможностей.

- Следование чужим советам, выбор профессии под давлением друзей,

